



# Sprung

# Schülerinnen

		Weitsprung	Weitsprung	Weitsprung	Weitsprung	Weitsprung	Weitsprung	Weitsprung	Weitsprung	Weitsprung
Note	Punkte	Klasse 5	Klasse 6	Klasse 7	Klasse 8	Klasse 9	Klasse 10	JG1	JG2	Abitur
	15							4,30	4,46	4,56
	14,5							4,24	4,41	4,51
1	14	3,60	3,70	3,80	3,90	4,00	4,10	4,18	4,36	4,46
	13,5							4,12	4,30	4,41
1-	13	3,50	3,60	3,70	3,80	3,90	4,00	4,06	4,24	4,36
1-2	12,5	3,40	3,50	3,60	3,70	3,80	3,90	4,00	4,18	4,30
2+	12	3,30	3,40	3,50	3,60	3,70	3,80	3,94	4,12	4,24
	11,5							3,88	4,06	4,18
2	11	3,22	3,32	3,42	3,52	3,62	3,72	3,82	4,00	4,12
	10,5							3,76	3,94	4,06
2-	10	3,16	3,27	3,35	3,45	3,55	3,63	3,70	3,88	4,00
2-3	9,5	3,10	3,19	3,28	3,37	3,46	3,55	3,64	3,82	3,94
3+	9	3,00	3,10	3,20	3,28	3,38	3,47	3,58	3,76	3,88
	8,5							3,52	3,70	3,82
3	8	2,92	3,01	3,10	3,19	3,28	3,37	3,46	3,64	3,76
	7,5							3,40	3,58	3,70
3-	7	2,89	2,97	3,05	3,13	3,20	3,28	3,34	3,52	3,64
3-4	6,5	2,85	2,92	2,99	3,06	3,13	3,20	3,27	3,46	3,58
4+	6	2,60	2,70	2,80	2,85	3,00	3,10	3,20	3,40	3,52
	5,5							3,13	3,34	3,46
4	5	2,40	2,51	2,62	2,73	2,84	2,95	3,06	3,27	3,40
	4,5							2,99	3,20	3,34
4-	4	2,37	2,43	2,53	2,64	2,75	2,85	2,92	3,13	3,27
4-5	3,5	2,25	2,35	2,45	2,55	2,65	2,75	2,85	3,06	3,20
5+	3	2,18	2,27	2,36	2,46	2,55	2,65	2,78	2,99	3,13
	2,5							2,71	2,92	3,06
5	2	2,10	2,19	2,28	2,37	2,46	2,55	2,64	2,85	2,99
	1,5							2,57	2,78	2,92
5-	1	2,05	2,14	2,21	2,29	2,37	2,45	2,50	2,71	2,85
5-6		2,00	2,07	2,14	2,21	2,28	2,35			
6		1,85	1,93	2,01	2,09	2,17	2,25			

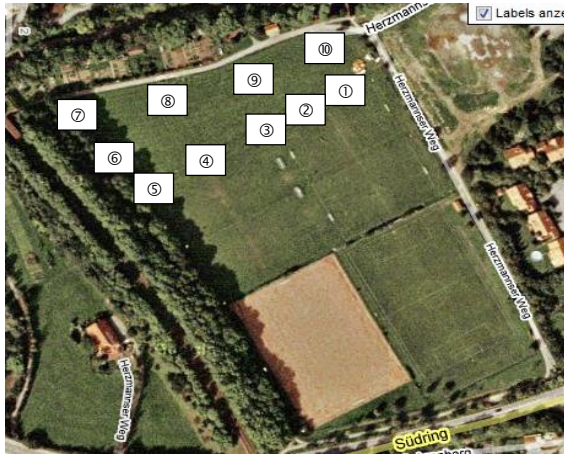
# Sprung

# Schülerinnen

		Hochsprung	Hochsprung	Hochsprung	Hochsprung	Hochsprung	Hochsprung	Hochsprung	Hochsprung	Hochsprung
Note	Punkte	Klasse 5	Klasse 6	Klasse 7	Klasse 8	Klasse 9	Klasse 10	JG1	JG2	Abitur
	15							1,38	1,40	1,42
	14,5									
1	14	1,16	1,19	1,22	1,26	1,30	1,33	1,36	1,38	1,40
	13,5									
1-	13							1,34	1,36	1,38
1-2	12,5	1,11	1,15	1,18	1,22	1,25	1,30			
2+	12							1,32	1,34	1,36
	11,5									
2	11	1,06	1,12	1,14	1,18	1,21	1,27	1,30	1,32	1,34
	10,5									
2-	10							1,28	1,30	1,32
2-3	9,5	1,02	1,09	1,10	1,14	1,18	1,23			
3+	9							1,26	1,28	1,30
	8,5									
3	8	0,98	1,05	1,06	1,10	1,15	1,20	1,24	1,26	1,28
	7,5									
3-	7							1,21	1,24	1,26
3-4	6,5	0,94	1,01	1,02	1,06	1,10	1,15			
4+	6							1,18	1,21	1,24
	5,5									
4	5	0,90	0,97	0,98	1,02	1,05	1,10	1,15	1,18	1,21
	4,5									
4-	4							1,12	1,15	1,18
4-5	3,5	0,85	0,93	0,94	0,98	1,01	1,07			
5+	3							1,09	1,12	1,15
	2,5									
5	2	0,81	0,98	0,90	0,94	0,97	1,03	1,06	1,09	1,12
	1,5									
5-	1							1,03	1,06	1,09
5-6		0,76	0,84	0,86	0,90	0,94	0,99			
6		0,70	0,76	0,80	0,85	0,90	0,94			



# Notentabelle Ausdauer Schülerinnen



1R	978
2R	1956
3R	2934
4R	3912
5R	4890
6R	5868
Wegpunkt	
1	27
2	63
3	94
4	140
5	198
6	230
7	271
8	326
9	392
10	468

Note	Punkte	Laufabz. Klasse 5	Laufabz. Klasse 6	30min Klasse 7	30min Klasse 8	30min Klasse 9	30min Klasse 10	30min JG1	30min JG2	30min Abitur	12min Abitur
	15							5600	5800	6000	2675
	14,5							5550	5750	5950	2650
1	14	40 min	40 min	4950	5100	5250	5400	5500	5700	5900	2625
	13,5							5450	5650	5850	2600
1-	13							5400	5600	5800	2575
1-2	12,5			4725	4875	5025	5175	5325	5525	5725	2550
2+	12							5250	5450	5650	2525
	11,5							5175	5375	5575	2500
2	11	30 min	30 min	4450	4650	4800	4950	5100	5300	5500	2475
	10,5							5000	5200	5400	2450
2-	10							4900	5100	5300	2425
2-3	9,5			4150	4350	4500	4650	4800	5000	5200	2375
3+	9							4700	4900	5100	2325
	8,5							4575	4775	4975	2275
3	8	20 min	20 min	3800	4000	4150	4300	4450	4650	4850	2225
	7,5							4325	4525	4725	2175
3-	7							4200	4400	4600	2125
3-4	6,5			3425	3625	3775	3925	4075	4275	4475	2075
4+	6							3950	4150	4350	2025
	5,5							3825	4025	4225	1975
4	5	10 min	10 min	3050	3250	3400	3550	3725	3900	4075	1925
	4,5							3575	3750	3925	1875
4-	4							3435	3600	3775	1825
4-5	3,5			2700	2900	3050	3200	3275	3450	3625	1750
5+	3							3125	3300	3475	1675
	2,5							2975	3250	3325	1600
5	2			2350	2500	2600	2700	2850	3000	3150	1525
	1,5							2675	2825	2975	1450
5-	1	<b>8 Min pro Runde max</b>	<b>7:30 Min pro Runde max</b>					2600	2700	2800	1375
5-6				2100	2300	2500	2600				
6				1800	2000	2200	2300				

Laufen ohne Gehen      Laufen ohne Gehen